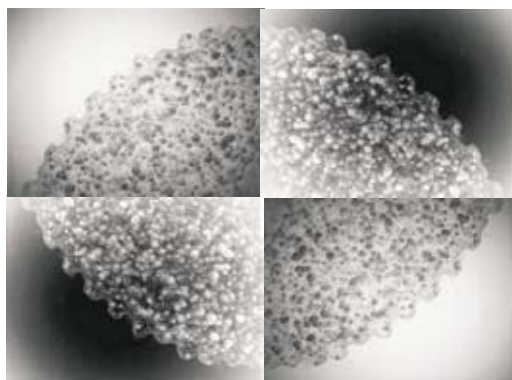


Posadzka pokryta barwnym polimerem Rembrandt i zabezpieczona produktem uszczelniającym może stać się śliska poddana działaniu wody.

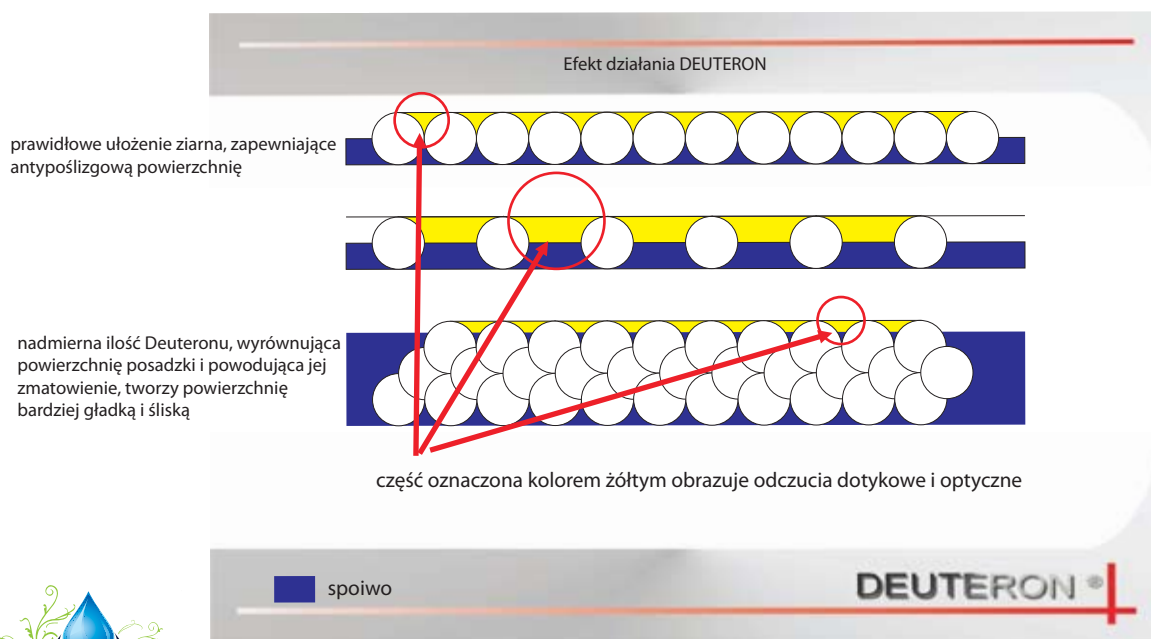


Deuteron ST jest to duroplastyczny polimer służący do zmiany tekstury powierzchni posadzki, jej zmatowieniu lub uzyskaniu ziarniny, która spowoduje polepszenie parametrów antypoślizgowych posadzki.

Po utwardzeniu Deuteron jest twardszy i bardziej odporny na ścieranie niż tradycyjnie stosowane dodatki poliamidowe lub poliuretanowe. Produkt występuje w postaci proszku i dodany do produktu zabezpieczającego powierzchnię posadzki poprawia jej trakcję i wzmacnia ją. Jego struktura w powiększeniu wygląda tak :

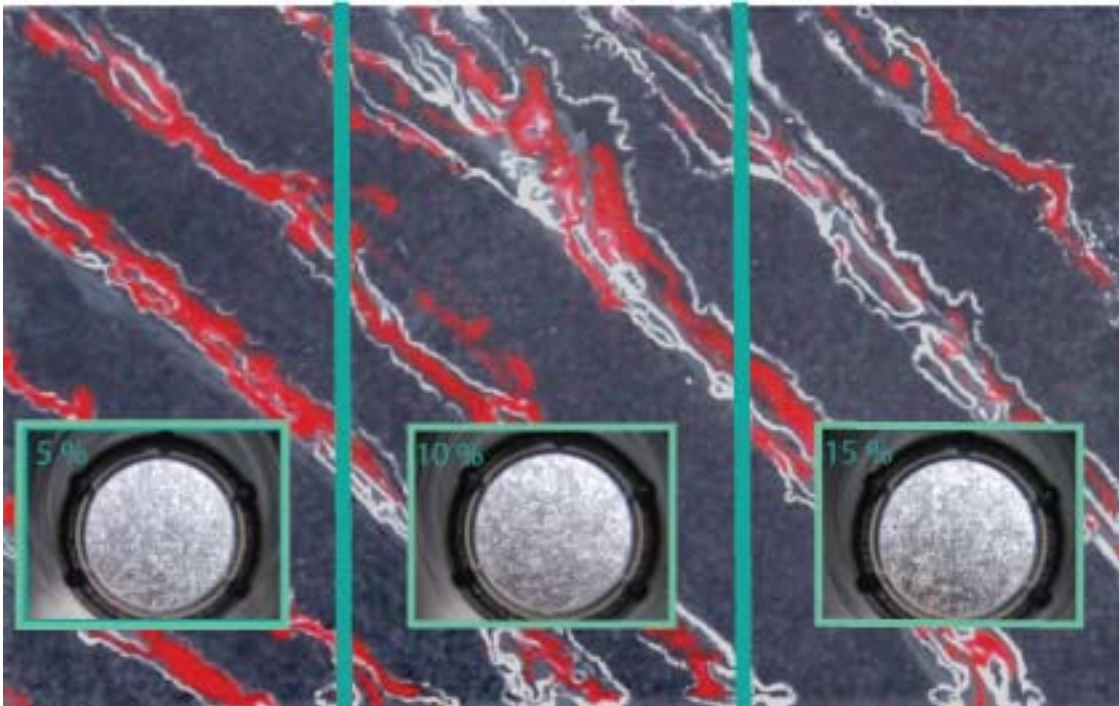


Uzyskanie lepszej trakcji na mokrej powierzchni posadzki polega na dodaniu proszku Deuteron o odpowiedniej wielkości i w proporcjach zależnych od potrzebnego efektu. Już 5 % dodatku Deuteronu poprawia znacznie trakcję posadzki, ale dopiero ok. 15- 20 % pozwala uzyskać odczuwalne zabezpieczenie przed poślizgiem. Stosowanie większych objętościowo ilości sprawia, że ziarna Deuteronu wyrównują powierzchnię posadzki, co oznacza jej zmatowienie i utratę właściwości antypoślizgowych. Poniżej przykład rozłożenia ziarna Deuteronu w uszczelniaczu w prawidłowej ilości i nadmiernej.





Każdorazowo należy dostosować ilość Deuteronu dodając go do ostatniej warstwy zabezpieczenia posadzki Rembrandt, aż do uzyskania pożądanego stopnia zabezpieczenia powierzchni przed poślizgiem. Zmianę struktury zabezpieczenia i niewielkie rozjaśnienie powierzchni w zależności od ilości dodanego Deuteronu pokazuje poniższe zdjęcie.



Standardowa proporcja to 380 g antypoślizgowego proszku Deuteron na 1 galon produktu uszczelniającego. Nie należy przy tym przekraczać zalecanej grubości warstwy zabezpieczenia, gdyż może to spowodować tworzenie się niepożądanego piany lub bąbelków powietrza na powierzchni posadzki.

Posadzkę malujemy zmieszany z Deuteronem produktem do uszczelniania linii Rembrandt przy pomocy wałka najlepiej z microfibry, a po wyschnięciu zmywamy ją mopem w celu zebrania pozostałych na powierzchni nie związanych ziaren proszku.



Deuterone ST polecany jest jako dodatek antypoślizgowy do produktu uszczelniającego STONE TONE II (połysk i satyna).

DEUTERON ST-L polecany jest jako dodatek antypoślizgowy do produktów uszczelniających STA CRETE 2700 i 3300.

Produkt dostępny jest w naszej ofercie handlowej.

W przypadku wątpliwości prosimy zwrócić się do naszej firmy w celu uzyskania wyjaśnień i wsparcia technicznego w odpowiednim zestawieniu produktów.